

# PESQUISA DE SATISFAÇÃO ANUAL EMBRAER PREV

As avaliações dos Participantes e Assistidos da EMBRAER PREV continuam em alta!

Os resultados demonstram a **credibilidade** que alcançamos por meio do nosso **compromisso** com a **evolução** constante.



# NOSSOS PONTOS FORTES

## Confiança na Gestão\*

A confiança na gestão da EMBRAER PREV continua elevada e atingiu média de **9,4 pontos**.

## Canais de Atendimento\*

Os canais de atendimento da EMBRAER PREV foram muito bem avaliados.

Portal	9,2
Fale Conosco	9,4
Aplicativo Smartphone	9,1
0800	9,1
Assistente Virtual	9,2
Ferramenta de e-mail	9,4

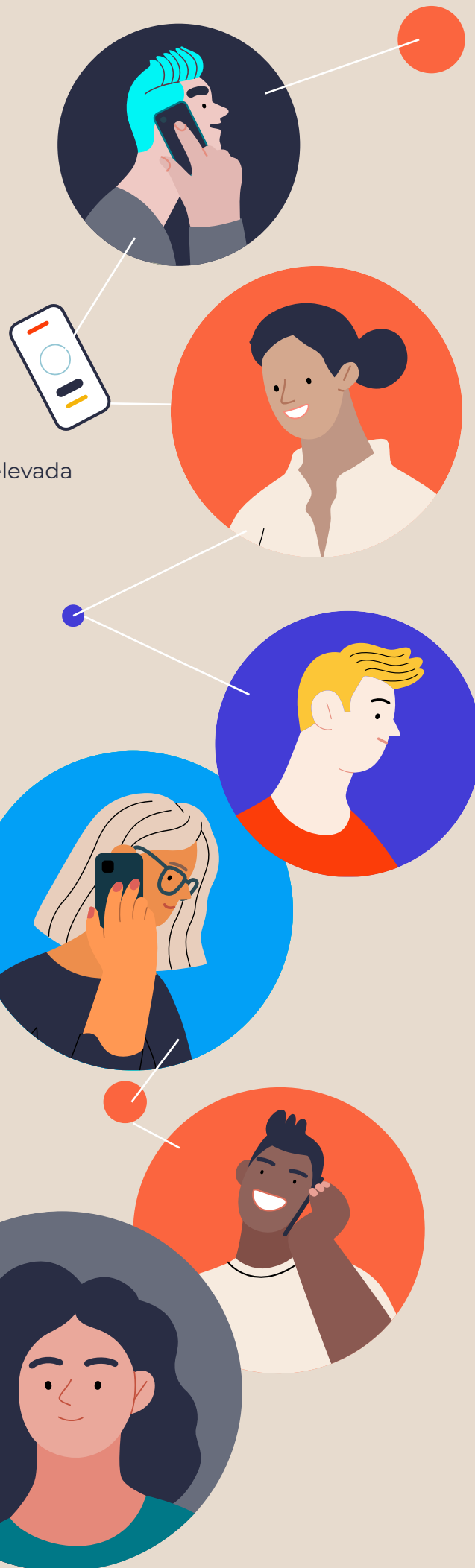
## Educação Previdenciária

O programa de EDUCAÇÃO PREVIDENCIÁRIA manteve a avaliação de **excelência**, com média de **9,5 pontos**.

## Importância do Plano Embraer Prev

**99%** dos Participantes e Assistidos consideram o Plano Embraer Prev **importante ou muito importante!**

\*Escala utilizada: de 0 a 10.



# EMBRAER PREV SEMPRE COM VOCÊ

O grande destaque da Pesquisa de Satisfação EMBRAER PREV em 2025 foi a consistência dos resultados, mantendo níveis de satisfação bastante elevados.



No geral, em escala de 0 a 10, a EMBRAER PREV recebeu **nota 9 de satisfação**, resultado que reforça nosso compromisso com a qualidade em garantir a proteção para o futuro dos Participantes e Assistidos do Plano Embraer Prev.

Você também pode fazer parte deste mundo de vantagens e benefícios. Entre em contato:

[www.embraerprev.com.br](http://www.embraerprev.com.br)

E-mail: [atendimento@embraerprev.com.br](mailto:atendimento@embraerprev.com.br)

Acesse o portal e veja como fazer a sua adesão.  
Aguardamos você!



Baixe agora mesmo o aplicativo EMBRAER PREV na Apple Store ou Google Play.

O APP EMBRAER PREV é mais uma iniciativa que se tornou realidade a partir de sugestões de Participantes e Assistidos na Pesquisa de Satisfação Anual.

A EMBRAER PREV agradece a todos e a todas que responderam à Pesquisa.

Sua participação é fundamental para tornar nossa entidade de previdência cada vez melhor.

